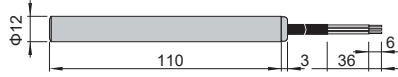
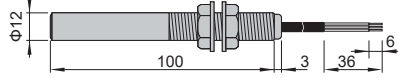
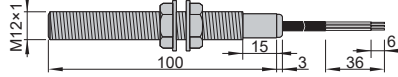


## RMS12系列圆柱形磁传感器外观尺寸

产品样式	命名方式	外形尺寸
圆柱形	RMS12-PC-XXX	
半螺纹圆柱形	RMS12-PH-XXX	
全螺纹圆柱形	RMS12-PT-XXX	

## RMS12系列圆柱形磁传感器参数

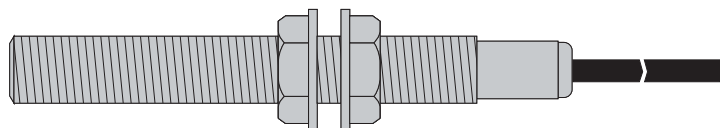
产品型号	RMS12-PX-A80 RMS12-PX-B80	RMS12-PX-C60	RMS12-PX-A10
开关电压	最大250VAC	最大230VAC	最大150VAC
开关电流	最大1.3A	最大1A	最大0.5A
开关容量	最大80VA/W	最大60VA/W	最大10VA/W
绝缘强度	800V	400V	200V
工作温度	-25℃~+85℃	-25℃~+85℃	-25℃~+85℃
开关速度	最大3.5毫秒	最大4毫秒	最大2毫秒
开关频率	< 500Hz	< 500Hz	< 500Hz
关闭时间	0.2毫秒	0.15毫秒	0.1毫秒
开启时间	3.5毫秒	4毫秒	2毫秒
反应时间	0.5毫秒	0.5毫秒	0.5毫秒
机械寿命	最少10 <sup>6</sup> 次	最少10 <sup>6</sup> 次	最少10 <sup>6</sup> 次
电气寿命	1百万-10亿次	1百万-10亿次	1百万-10亿次
重复性	±0.5mm	±0.5mm	±0.5mm
防护等级	IP67-EN 60529	IP67-EN 60529	IP67-EN 60529
线缆长度	2米(标准)	2米(标准)	2米(标准)

# RMS12系列圆柱形磁传感器

## 安装使用说明书

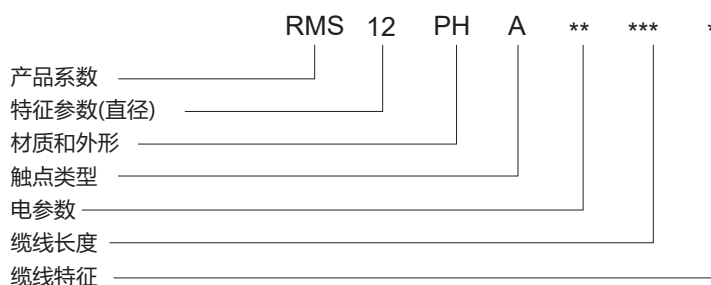
宁波赛姆特电气有限公司（中国）

## RMS12系列圆柱形磁传感器特性



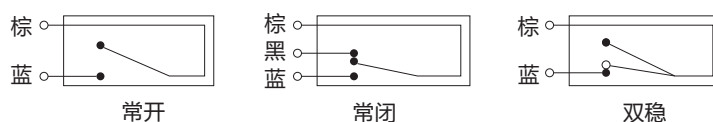
- 非接触式测量仪器
- 安装方便而经济
- 带有简化安装的固定系统
- 适用于多种传感应用
- 应用范围包括：车辆、工业测量及自动化等行业的位置检测、位移检测等
- 工作电压范围宽
- 常开、常闭和双稳态输出
- 具有高响应频率和高灵敏度
- 小型化、寿命长
- 抗干扰能力强、高可靠性
- 检测范围宽、输出幅值大

## RMS12系列圆柱形磁传感器命名原则

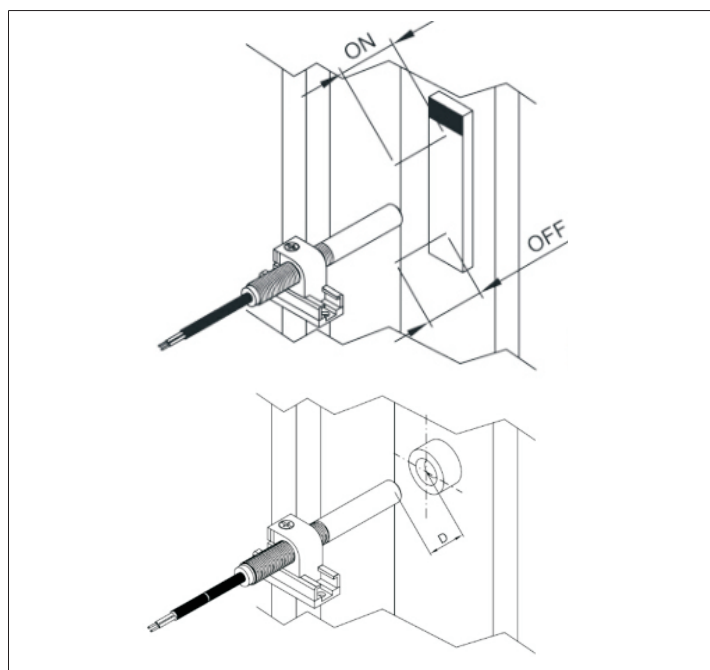


触点类型分类: A:常开、C:常闭、B:双稳

## RMS12系列圆柱形磁传感器接线图意事项



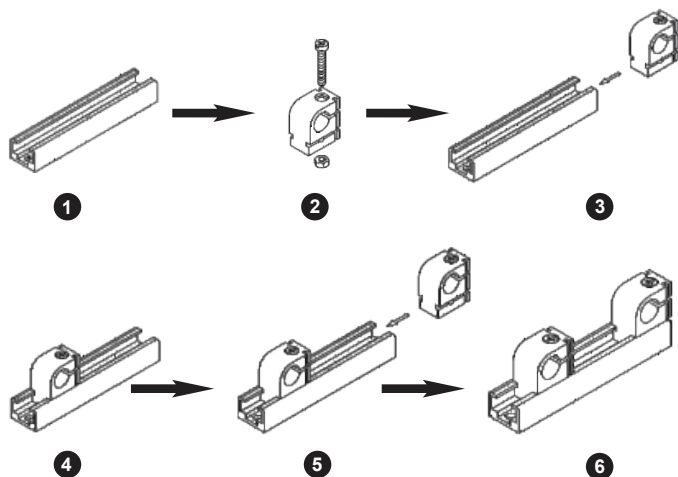
## RMS12系列圆柱形磁传感器的使用



## 安装步骤

### 安装导轨1

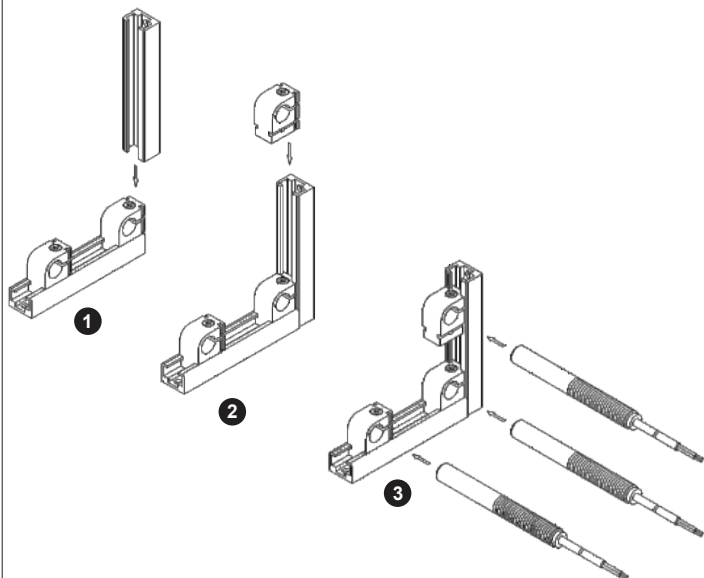
该传感器得用赛姆特提供的滑轨和支座，组合安装在轿顶。我们有不同长度的滑轨，可以用合适的安装孔或胶水，直接固定在轿顶。该传感器安装方便简捷。



### 安装导轨2

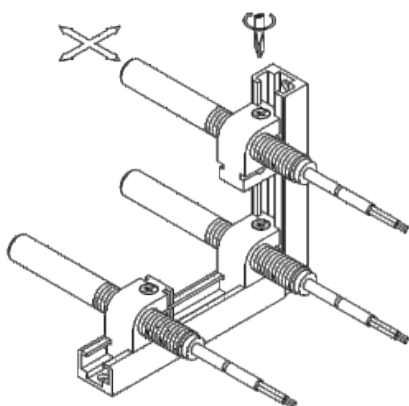
传感器去插入支撑架孔内，位置可沿着钳口移动。

将传感器调到适合位置，用螺丝将其固定拧紧。支撑架有两个垂直的槽可插入两个垂直的滑轨，以达到不同平面传感器的安装。



### 安装导轨3

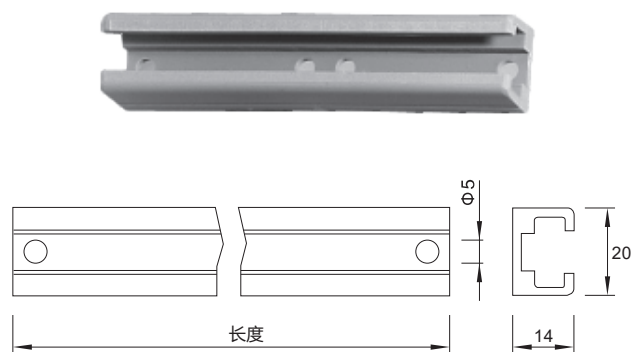
传感器位置可沿着滑轨移动，调整合适位置，再用螺丝将其固定拧紧。



## 安装固定系统

### 安装导轨

#### ● 产品尺寸



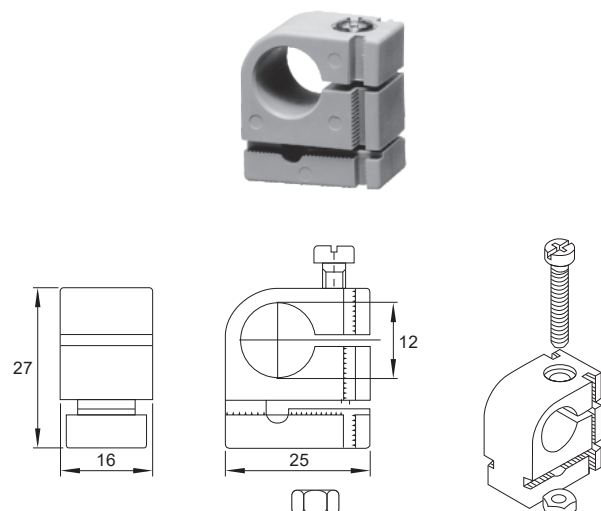
#### ● 附件明细

长度	代码
250	701-901-233
150	701-901-234
100	701-901-235
30	701-901-236

材料：阻燃的聚碳酸酯

### 安装支撑架

#### ● 产品尺寸



#### ● 附件明细

代码
701-901-232

材料：阻燃的聚碳酸酯

## 质量承诺

本公司产品的质保期为1年，确因产品缺陷的质量问题可退货。产品在质保期内返修时，本公司负责免费维修或调换。若因用户使用不当而造成危害或影响产品性能的，不在本公司的产品质量保证范围内，本公司将不负责该产品的免费维修。本公司一如既往地坚守对自己的产品的质量

宁波赛姆特电气有限公司  
公司地址：宁波市海曙区望童路658弄79号  
销售热线：+86-574 - 8715 0539 8715 0639  
技术支持：+86-574-8716 4105  
Email: sales@summit3e.com  
Http://www.summit3e.com