

Printed in China  
1134028100412  
(VER 1.0)

此说明书需要与技术方案配合使用。

## SLO系列凹槽型光电传感器 安装使用说明书

浙江卡巴尔电气有限公司

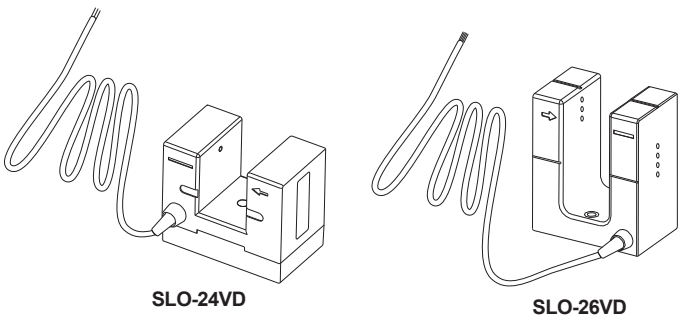
### 保修

#### 品质保证

卡巴尔公司保证产品出厂时，完全符合其所公布的各项规格，只要适当安装即可正常使用。但是卡巴尔公司并不保证本产品的操作是毫无中断或零错误。

#### 质保期限

本产品自出厂日起享有18个月的保修期，保证客户在18个月内不会有任何产品上的问题。在保修期内，只要证明产品品质有瑕疵，卡巴尔公司愿意维修。请将待修产品送往卡巴尔指定的售后服务处，该客户需承担产品运往服务处的单程运费，而卡巴尔公司的服务处将在保证期内寄回该产品，并负担回程费用。



### 光电传感器技术参数

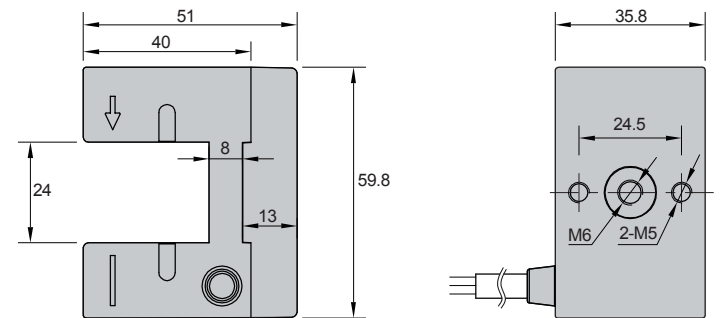
型号	SLO-24VD	SLO-26VD
槽型距离	24mm	26mm
电源电压	12~60VDC	
额定工作电压	48VDC	
响应时间	<1ms	
开关频率	>1000Hz	
输出电流	<200mA	
抗光干扰	>100000LUX	
防护等级	Ip65	
工作温度	-40~70° C	
外壳材料	ABS塑料/聚碳酸酯	
连接	5米三芯PVC护套电缆线	5米五芯PVC护套电缆线

### 逻辑输出电路

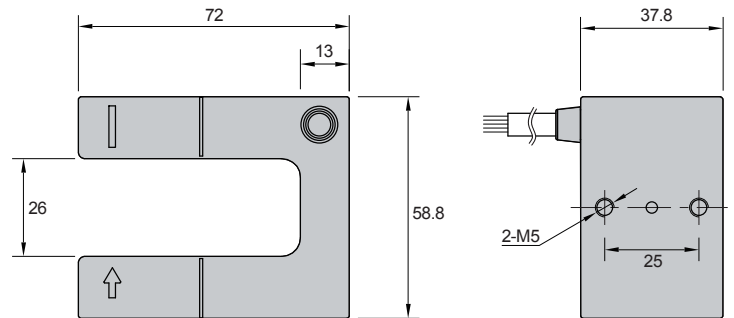
SLO-24VD			
输出逻辑	光轴	输出状态	LED指示灯
逻辑PNP输出(OUT)	被遮挡	低电平(PNP开关断开)	亮
	无遮挡	高电平(PNP开关闭合)	灭
SLO-26VD			
输出逻辑	光轴	输出状态	LED指示灯
逻辑PNP输出(OUT1)	被遮挡	低电平(PNP开关断开)	亮
	无遮挡	高电平(PNP开关闭合)	灭
逻辑PNP输出(OUT2)	被遮挡	高电平(PNP开关闭合)	亮
	无遮挡	低电平(PNP开关断开)	灭
逻辑PNP输出(OUT3)	被遮挡	高电平(PNP开关闭合)	亮
	无遮挡	低电平(PNP开关断开)	灭

### SLO系列凹槽光电传感器安装尺寸

#### SLO-24VD

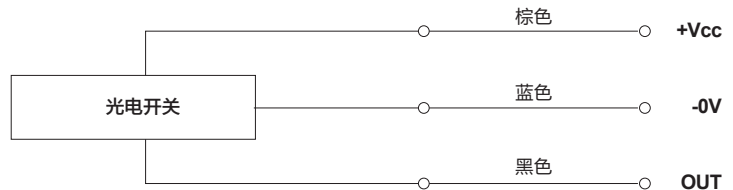


#### SLO-26VD



### 光电传感器接线图

#### SLO-24VD



#### SLO-26VD

